

# 海外語学留学

学生 / 社会人 / ジュニア(小中高生) / シニア

短期 / 長期 / ビジネス / 試験対策 / ワーホリ  
パスウェイ



イギリス

カナダ

ニュージーランド

フランス

アメリカ

オーストラリア

スイス



# LSIは世界の 各教育機関認定校です。

LSIは、語学教育業界で最高水準を維持することを目指しており、積極的に教育認定機関に参加しています。また、各校は教育研究や支援を提供する組織のメンバーです。LSIは以下の組織の加盟認定を受けています。



「すべての生徒が学習目標を達成できるよう、授業内容は知識の豊富な教師たちによって綿密に設計されている。さらに、さまざまな種類の魅力的なアクティビティが適切なペースで提供され、学生も積極的に参加している。」

CURRENT LSI EDUCATION  
ISI INSPECTION REPORT (教育認定機関によるコメント)



# Learn and live the language

## インターナショナルな環境

世界中からの共通の目的を持つ学生と共に語学を学ぶことができます。

## 抜群のロケーション

LSIはどの学校も街の中心にあり、観光や多彩な課外活動をお楽しみいただけます。

## 適切なレベルにクラス分け

研修初日に筆記試験と面接によってレベル分けテストを行い、あなたに一番ふさわしいレベルのクラスで学べます。

## コミュニケーション重視のクラス

LSIのレッスンはダイナミックでエネルギー溢れる方法で行われます。クラスでの活発なコミュニケーションは実践的な言語修得の効果的方法であり、“話す”ことは上達への近道と考えます。

## コース修了証

コース修了証コース終了時に研修コースと到達レベルが記載された修了証をお渡しします。ご要望があればコースレポートも発行致します。

## 良質で厳選されたホームステイ

ホストファミリーや同じファミリーに滞在する学生とコミュニケーションを取ることで、学校外でも会話練習をする機会が得られます。

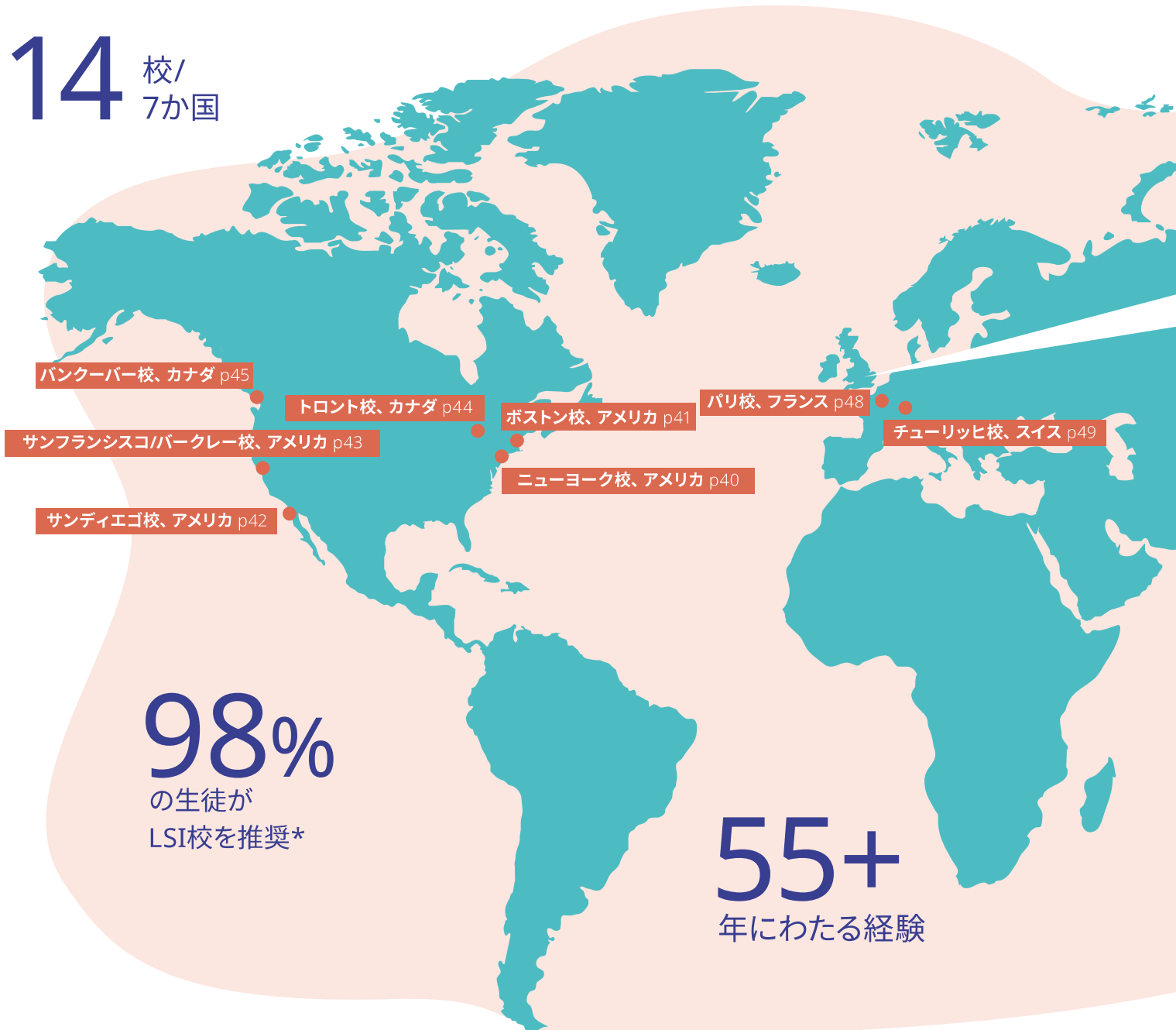
## マルチセンターコース

マルチセンターコースは、複数の都市、学校で学ぶ事が出来るコースです。詳細はP29をご覧ください。

## 少人数クラス、経験豊かな教師陣

定期的に行われる面談でのアドバイスによって、適切なコース選択ができ、より効果的にコミュニケーション能力を身に付けることができます。またフレンドリーでいつでも質問やお話を伺う“聞く耳”を持っています。

14校/  
7か国



98%  
の生徒が  
LSI校を推奨\*

55+  
年にわたる経験

# LSIでの初日

今まであまりなじみのなかった国に到着し、初めて会う世界中の人々と同じ教室で勉強するのは、誰にとっても不安なものです。そのような不安を取り除くため必要な情報をわかりやすくお知らせし、安心して目的を達成できるよう、LSIはサポートを致します。

## コース初日のスケジュールについて

LSIではコース初日に皆様をあたたかくお迎え致します。皆様が安心して、落ち着いて学習できるように教師とスタッフがサポートいたします。

初日のオリエンテーションは次のように行われます。

- LSI学生IDカードとハンドブックの配布
- レベル分けテスト
- 教師によるインタビュー
- 校則、教授法、時間割の説明
- 課外活動、学校手配の滞在先紹介、公共交通機関の利用方法
- 滞在国の生活習慣についてのアドバイス
- 学校内と設備のご案内 (学校、状況により、校内での案内のみの場合もあり)
- 学校周辺の徒歩によるご案内
- インテンシブ受講の方は最初の授業
- 学生からの質疑応答

上記の他に、学校によっては以下を行うことがあります。

- LSIロゴマーク入り品のご提供
- 市内交通マップの配布

## スケジュール例

	レッスン 1 & 2* 09:00-10:45	休憩 10:45- 11:05	レッスン 3 & 4* 11:05 - 12:50	ランチタイム 12:50 - 13:45	レッスン 5 & 6* 13:45 - 15:30
月曜日	ジェネラル 20				
	インテンシブ 24				
	インテンシブ 30				
					アフタヌーン 10
火曜日	ジェネラル 20				
	インテンシブ 24				
	インテンシブ 30				
					アフタヌーン 10
水曜日	ジェネラル 20				
	インテンシブ 24				
	インテンシブ 30				
					アフタヌーン 10
木曜日	ジェネラル 20				
	インテンシブ 24				
	インテンシブ 30				
					アフタヌーン 10
金曜日	ジェネラル 20				
	インテンシブ 24				
	インテンシブ 30				
					アフタヌーン 10

\*学生数の多い時期は、ジェネラル20クラスのタイムスケジュールが変更になる場合があります。詳細は各学校にお問い合わせください。50分間レッスンと次のレッスンの間に、5分間の短い休憩があります。

# 学生の学習上達度

LSIでの研修中を通して、LSIはすべての学生の学習上達度と生活に問題がないかを注意深くチェック致します。全ての学生ができるだけ早く上達し、持っている可能性を十分に伸ばしているかを確かめます。

学生のレベル到達および上達の進捗状況は、以下のような様々な要因によって異なります。

- コース期間：ご研修期間が長いほど良い結果が表れると考えられています。
- レッスン数 - レッスン数が多いほど早く上達します。
- 入学時のレベル

午後の課外活動への積極的な参加、世界中から来ている学生と友達になる、滞在中の国の文化になるべく多く触れる、できるだけ多くの機会を使って学んでいる言葉を使ってみる等々、色々なことを行って、皆様が多くの成果を上げられるように願っています。

「LSIに入学した当時は初中級レベルからスタートしました。レベルが3つアップした今では、自分のスピーキング力にさらに自信ができました。もっともっと上のレベルを目指して勉強中です!」

フランスからの学生の声、NICOLAS POILVERT

# LSI語学学習システム

LSIは言語教育に熱意を持って取り組んでおります。語学学習を効果的に行うためにはどのようにすればよいかを常に考え、最先端の語学教育と言語教授法についていつも検討を重ねております。

LSIの各学校の語学教育担当者は、プログラムの研究開発に励んでいます。LSIはどの学校においても、その言語教育の最新の研究結果に基づいたプログラムを提供しており、常に改良し続けております。LSIのどの学校も、最新の言語教育の最新の理論に基づいて、語学の学習にふさわしい環境を整えています。以下の点が、基本的なLSIの語学研修のシステムです。

## 語学学習に専念

LSIは、語学学習にはその言語が話されている国に“住んで学ぶ”ことが最良の方法であり、研修される方がその言語と文化に浸って“その言語で生活すること”が語学学習を目的としている方にとって、一番の近道であると考えております。

## 語学レベル

LSIでは研修初日にレベル分けテストを行い、研修される方に一番ふさわしいレベルで学習して頂きます。LSIのレベルはCommon European Framework (ヨーロッパ言語共通参照枠組)、TOEFL iBT、TOEIC、IELTS、ケンブリッジ英語検定試験に照らし合わせ、設定されています。次のレベルに上がるには、クラス授業への参加姿勢、テストの結果を考慮して、レベル表の“レベル判断の目安”に達している必要があります。

LSIは、学生により上達の速度が異なることを理解しています。上達進度には個人差があるため、その方の上達度に合わせたレベルでの学習となります。クラスの教師と定期的にご自身の現状、レベルなどについて話し合える機会があります。

定期的なテストやクラスでの活躍ぶり、教師による評価をモニターして、学校のアカデミックディレクターは、生徒が目標のレベルに達し、次のレベルに進む準備ができたかを判定します。この、テストとモニターによる評価システムにより、ご研修中の採点ができるため、学生は自分に適したレベルのクラスと教材で学習に集中できるようになります。

## 最新の教材

LSIは、語学学習に使用できる最新の教材を常に見直しをしながら作成しております。授業は学生のレベルに合った、もっともふさわしい教材を使用する様に心がけており、視聴覚教材を積極的に取り入れております。クラスやコースにより、最新のテクノロジーを用い、教室内で最新鋭のオーディオ機器やビデオ、また、インターネットを用いた授業を行うこともあります。

## 文化交流

“learn and live the language” (住んで学ぶ) を経験することにより、滞在している国についてより深く理解することができるようになります。また、LSIの各学校には世界中の国から学生が語学を学びに来ているため、他国からの学生と交わることは、言葉の学習だけでなく、世界中から来ている学生のそれぞれに異なった背景と文化を深く知る良い機会ともなることでしょう。

## 質の高い教師陣

教師の質が高いということは学生の研修成果を決める重要な要素です。LSIの教師はその言語を母国語としない学生に教えるための資格を持ち、教師としての経験が豊かであるとともに、また、教える意欲が高い教師が揃っています。

LSIはまた、教師の研鑽を評価しております。学生からのフィードバックを受け止め、学生が期待通りの成果を上げることができるよう、教師たちも自己の教育技術の向上に努めております。



## レベルチェックをしてみませんか？

LSIのレベルチェックアプリ (iPhone、iPad用) がアップルのHP ([www.apple.com](http://www.apple.com)) から無料でダウンロードできます。



## E-LSI (E-Learning from LSI)

LSIでは、学校での授業と並行して、LSIでの時間を最大限活かせるように、オンラインラーニングシステムを提供しております。個別に割り当てられたログイン情報で、あなたのテストスコアや、個人チュートリアル、クラスレッスンをより一層充実させるための豊富な教材などをご覧いただけます。†

テスト結果により、語学力を伸ばすために何が必要かをしっかり分析する事もできます。



# General Courses

LSIの一般コースでは、皆様に様々なものをご提供いたします。短期間のコースや、長期コース、1日のレッスン数が多いハードなコースまで、皆様のご希望に沿ったコースをご提供いたします。



## ジェネラル 20

日常の様々な場面でのコミュニケーション技能を身につけることができます。授業では、文法、語彙、発音、スピーキング、リスニング、リーディング、ライティングを学びます。授業では、テキストを使ったレッスンのほか、ロールプレイングや、新聞、雑誌、YouTubeなどのインターネットコンテンツなど、多彩な教材を活用したレッスンも行います。

	ジェネラル 20	インテンシブ 24	インテンシブ 25	インテンシブ 30	アフタヌーン 10	イブニングコース	プラス5	プラス10	個人レッスン
開講校	全ての学校	イギリス全校、オークランド校、プリズペン校	アメリカ全校、カナダ全校	全ての学校	全ての学校	ロンドン・セントラル校、オークランド校、パリ校	全ての学校	全ての学校	全ての学校
1週間のレッスン数	20	24	25	30	10	お選び頂けます	5	10	お選び頂けます
1週間の授業時間数	16.67* (チューリッヒ校は15)	20	20.83	25 (チューリッヒ校は22.5)	8.33 (チューリッヒ校は7.5)	お選び頂けます	3.75 (アメリカ校&カナダ校は4.16)	7.5 (アメリカ校&カナダ校は8.33)	お選び頂けます
1レッスンの時間数(分)	50 (チューリッヒ校は45)	50	50	50 (チューリッヒ校は45)	50 (チューリッヒ校は45)	お選び頂けます	45 (アメリカ校&カナダ校は50)	45 (アメリカ校&カナダ校は50)	45 (アメリカ校&カナダ校は50)
参加条件語学レベル	全てのレベル	全てのレベル	全てのレベル	全てのレベル#	中級 (Intermediate)	お選び頂けます	全てのレベル	全てのレベル	全てのレベル
1クラス最大人数	16†	16†	16	16†	16†	16†	1	1	1
参加条件最研修期間	1週間	1週間	1週間	1週間	1週間	1週間	1週間	1週間	1週間
参加条件最少年齢	16	16	16	16	16	18歳 (パリ校は16歳)	16	16	お選び頂けます

\* アメリカは週20時間。授業時間は、実際に行われる50分以上のレッスンが60分の時間として定義されます。

† チューリッヒ校は12、イギリスは15

# チューリッヒ校では初級以上から

## インテンシブコース

LSIのインテンシブコースには、週24、25、30のコースがあります。午前中(4レッスン)はジェネラル20と同じ内容の授業を行います。午後(2レッスン)は学生のニーズと興味に応じて選択の幅が広がります。

選択レッスンは、インテンシブ24 / 25で週2回、インテンシブ30では毎日実施されます。該当する学校の詳細ページで、実施されている選択レッスンを確認してください。選択コースの中には、コース開講日が限られる事もあります。詳細は各学校にご確認ください。

選択コース*
英語、フランス語、ドイツ語のコミュニケーションスキル向上
ビジネス英語レッスン
法律英語
メディカル英語
TEF
DELTA
CCIP
Goethe-Zertifikat
TOEFL
TOEIC
IELTS
ケンブリッジ英語検定試験準備 (B2 First、C1 Advanced、C2 Proficiency、B2 Business Vantage)

\* 年間を通してすべての選択コースを実施できるようにするため、学生数に応じて、クラス内の学生全員の学習成果を保证するためにコースを組み合わせることがあります。

## アフタヌーン 10

短期間で学習したい、働きながら学習したい方に、LSIのアフタヌーン10コースは、カンパゼーションスキルやビジネス英語のスキルアップやそれぞれの試験対策として、受講頂くのに最適なコースです。

## イブニングコース

LSIのイブニングコースは、仕事や学校などの理由で、昼間のコースに参加できない方のために開講しています。すべてのイブニングコースにて、文法、語彙、発音の学習で構成されています。また、レッスンは4つの重要スキル(リーディング、ライティング、スピーキング、リスニング)を伸ばす内容になっています。

それぞれの学校で、イブニングコースで重点的に取り組む内容や特化したレッスンなどが異なります。コースの詳細と日程については、学校に直接お問い合わせいただくか、ウェブサイトをご覧ください。

## プラスコース

グループレッスンに個人レッスンを追加するコースです。語学のレベルアップや特定の分野を伸ばしたい方に理想的です。プラスコース5または10の選択で個人レッスンを追加します。教師が、一人ひとりに適した学習プランの計画をお手伝いします。このコースはジェネラル20、インテンシブコースに追加して受講するコースです。

## 個人レッスン

個人レッスンは語学を習得する最も早い方法です。特別な目的をお持ちの方や、時間のない方に効果的なコースです。(詳細はP28を参照)



# 特定目的のためのコース

## ビジネス英語レッスン

英語はビジネスでの国際的な公用語です。LSIでは、ビジネスコミュニケーション能力を効果的に伸ばす為の、12モジュールで構成されたビジネスシーンで役立つスキル学ぶ、ビジネス英語レッスンを提供しています。

12週間毎にモジュールが1周し、授業内容テーマは新しくなります。したがって、1度使った教材を繰り返し使う事なく、長期間コースをご受講頂け、特定分野の知識を強化し広げて頂く事が出来ます。

- ・中級から上級レベル
- ・週10レッスン (午後)
- ・LSIインテンシブ30の選択授業
- ・モジュール日程：各校にお問い合わせください。
- ・16歳以上
- ・開講日月曜日～(祝祭日の場合は火曜日開始)

それぞれのモジュールで、ライティング、プレゼンテーション、対話、ビジネスでの実際の場面を想定してのロールプレイングなどを通じ、ビジネス用語、Eメール、商談、面接、電話対応等の能力の向上を目指します。

1週目	国際貿易
2週目	リーダーシップスキル開発とチーム構築
3週目	プレゼンテーションでの効果的なコミュニケーション
4週目	意思決定、動機、委任、会議での効果的なコミュニケーション
5週目	マーケティング&広告
6週目	電子商取引、バイラルマーケティング、ソーシャルメディア
7週目	銀行業務、株式市場、合併、買収
8週目	関係構築とネットワーキング
9週目	採用面接
10週目	ビジネス法、倫理・環境問題
11週目	販売と交渉におけるコミュニケーション
12週目	国際企業でのマネジメントスタイル

学生のリクエストにより、特別なモジュールを提供する場合があります。

## 法律英語

英語は、現代の法界でもコミュニケーションの言語になっています。LSIでは、一般的な英語力を伸ばすだけでなく、民法、会社法、契約、正式な報告書作成等様々な分野の知識を向上させる事ができます。

- ・週20レッスンの一般英語コース
- ・週10レッスンの法律英語
- ・中級から上級レベル
- ・LSIインテンシブ30の選択授業
- ・16歳以上
- ・法律に関する異なる項目ごとに8週間のモジュール
- ・コース期間：1～8週間

**モジュールには以下が含まれます：** 会社法、契約法、雇用法と人事、人権、移民と市民の自由、競争/独占法、買収と合併、著作権、刑法、憲法。その他の項目をご希望の場合は、リクエストベースでお受けいたします。

**開講校：** ロンドン・セントラル校、ケンブリッジ校、トロント校、オークランド校

## メディカル英語

英語は、医療業界においても国際的な言語になっています。LSIでは、一般的な英語力を伸ばすだけでなく、人類生物学、医学、看護学、正式な報告書作成等様々な分野の知識を向上させる事ができます。

- ・週20レッスンの一般英語コース
- ・週10レッスンのメディカル英語
- ・中級から上級レベル
- ・LSIインテンシブ30の選択授業
- ・16歳以上
- ・医学・医療サービスに関する異なる項目ごとに8週間のモジュール
- ・コース期間：1～8週間

**モジュールには以下が含まれます：** 一般診療、プライマリケア、家庭医療、誘導・指示、薬剤と臨床薬理、短期医療と末期医療、精神保健医療と患者との会話、現代医学。

**開講校：** ロンドン・セントラル校、ケンブリッジ校、トロント校、オークランド校





## 英語教授法を学ぶレッスン

英語を母国語としない人に英語を教えるために必要とされる、重要で豊富な基礎知識を習得するコースです。

### オプション1：個人レッスン

- ・ジェネラル 20 (16.7時間) プラス週5または週10の個人レッスン
- ・個人レッスンの時間数 (分) : 45分 (アメリカは50分)
- ・中級から上級レベル
- ・個人のご希望に合わせたカリキュラムでレッスンを行います。

### オプション2：グループでお申込みの場合 (学校により開講最少人数が異なります)

- ・インテンシブ30の午後の選択レッスン
- ・中級から上級レベル
- ・クラス開講最少人数：各学校にお問合せ下さい
- ・TKT† (英語教師検定) 試験準備レッスン3モジュールを含む (4週間以上受講の場合)

**モジュールには以下が含まれます：** 授業内容：CLIL、言語分析、レッスンプランニング、教材の使用法、言語の4スキル (読み、書き、話し、聴く) の教授、学級運営、教材の使用、生徒の間違いへの対応

**TKT (英語教師検定)モジュール：** 言語学習と教育の基礎、レッスンプランニング、教材の使用法、学習過程の把握。

受講者はportfolio (学習の記録) を保存すること。

**開講校：** アメリカの全校、ケンブリッジ校、ロンドン・ハムステッド校、オークランド校のLSI

† TKTはニューヨークでは受験出来ません。

## 航空英語

プライベートパイロット資格取得を目指している方のための、基本的な理論を英語で学ぶコースです。航空機操縦訓練を希望の方には提携している航空訓練学校をご紹介します事ができます。航空機操縦訓練の費用は別途かかります。

- ・ジェネラル20+個人レッスン(週5または10レッスン)
- ・中級から上級レベル
- ・ICAO (国際民間航空機関) 承認コース

**モジュールには以下が含まれます：** 航空法、操縦士免許/無線/電話操作に関するライセンス、人間関係学、航行術、気象学、操縦機技術

**開講校：** オークランド校

LSIでは、「特定目的のためのコース」を1対1の個人レッスンとして、一般英語コースに追加することができます。

ジェネラル 20

インテンシブ24、25、30



1:1 英語教授法



1:1 航空英語



1:1 法律英語



1:1 ビジネス英語



1:1 メディカル英語



コースの詳細については学校に直接お問い合わせください。

「LSIの先生と相談して決めた学習目標を達成することができました。オーダーメイドの個人レッスンはスピーキングと発音、役に立つビジネス用語に焦点を当てた授業で、自分の英語力に自信がつけました。」

フランス語圏スイスからの学生の声、OLIVIER KAESER (UBSビジネスバンキング)



# Academic Courses & Pathways

## アカデミックタームアブロード (ATA)/アカデミックイヤーアブロード (AYA)

12～48週間のアカデミック英語プログラム (ATA): 12～23週間 (AYA) : 24～48週間

語学のレベルアップを図り、世界中の人と友達になり、エキサイティングな時間を過ごしてみませんか。ATAとAYAプログラムは、LSIの他の短期コースとは異なります。このコースでは、教師との週2回の追加セッションなど、より高いレベルの大学進学準備サポートを受けることができます。また、このプログラムは短期コースと比べて授業料もお得です。

### ATAとAYAプログラムの特徴

- ・週20、24、25、30レッスン
- ・コース期間：12週間～
- ・推奨開始日：1月、4月、9月の第一月曜日\*
- ・LSI教師との週2回の追加セッション
- ・参加条件：16歳以上
- ・入門から中上級レベルまで#
- ・1レッスン：50分（チューリッヒ校は45分）
- ・1クラス最大人数：16人（チューリッヒ校は12、イギリスは15）
- ・午後のレッスンはレベルに応じて選択可能
- ・定期的なレベルチェック、大学進学希望者のための専門的カウンセリングとアドバイス

プログラム開始時に、受講者の目標を伺い、レベルに応じた研修予定内容を検討します。

定期的チェックにより目標の達成度とプログラムの進捗度を確認します。以下の中から選べます：一般クラス（P9を参照）、検定試験対策準備レッスン、コミュニケーション・会話力向上レッスン、アカデミック英語レッスン、ビジネス英語レッスン。



ATAとAYAプログラムで選択できる週30レッスンは、すべてのLSIの学校で開講されます。ただし、他のレッスンは各学校により選択肢が異なる場合がありますためご注意ください。

### 滞在先

さまざまな宿泊タイプを選択できますが、最初の1ヶ月は厳選されたホストファミリーでの滞在をお勧めします。どのファミリーもフレンドリーで滞在国での新しい生活環境に早く適応出来るようお手伝いします。

### サンプル：AYA研修プラン

校舎：LSIロンドン・セントラル校 レッスン数：30+2回の追加セッション 期間：36週間		
1～12週間	13～24週間	25～36週間
一般英語	IELTS試験準備	ケンブリッジ英語検定試験対策コース：C1 Advanced
アカデミックカウンセリング	アカデミックカウンセリング	アカデミックカウンセリング



## 大学進学準備サポートの追加セッション

12週間以上のコースで学習している長期の学生は、個人のニーズと目標に合わせた大学進学準備サポートを追加できます。

### アカデミックタームアブロードとパスウェイの追加セッション

一人ひとりの学生に、進学・進路の目標が達成できるよう、アカデミック英語教師の他にも学校の「パスウェイ」カウンセラーによる個人カウンセリングとサポートを提供します。

通常のクラスのほかに、以下の1回50分のセッションを週2回受けることができます：

- ・1 x 50分：英語のレベルチェックとサポート
- ・1 x 50分：科目別レッスンとカレッジ / 大学への出願サポート

上記のセッションでは、焦点を当てたいトピックを学生が自分で選びます。トピックは、雇用スキル、アカデミック英語、カレッジ / 大学への出願情報など、さまざまなエリアで選択可能です。

追加セッションはグループ形式で実施されます。グループの人数は、LSI学校により異なる場合があります。

LSIのすべての学生は、定期的な個別指導や上達度テストを通じて、自分のアカデミックレベルを確認することができます。

### 進捗状況確認：

定期的なテストと、総合的な英語力評価により、目標達成の進捗を確認します。



「LSIは、単なる語学学校としての経験だけでなく、それ以上のものを与えてくれました。英語力アップはもちろん、素晴らしい友達を作ることができました。TOEFL試験のために自信をつけることもできました。」

ブラジルからの学生の声、EMANUELLE CUNHA





## 語学検定試験対策

LSIの学生は、各検定試験で優秀な成績を修めています。LSIは個々の受講生にとって、どの検定試験対策準備レッスンが最適かを選ぶお手伝いを致します。



このコース/レッスンは少人数制で効果的に学べる様カリキュラムが組み立てられており、試験に向けて万全の対策をアドバイスいたします。LSIでの研修期間中に検定試験が受験できるように、試験日を確認してお申込み下さい。

### 試験の概要

レベル：● 初中級(A2) ● 中級(B1) ● 中上級 (B2) ● 上級(C1/C2)

試験	レベル	試験日	特徴
<b>英語</b>			
CAMBRIDGE ENGLISH	B2 First	First Certificate in English	●●● 年間を通して頻繁に実施
	C1 Advanced	Certificate of Advanced English	●● 年間を通して頻繁に実施
	C2 Proficiency	Certificate of Proficiency in English	● 3月、6月、12月
	B2 Business Vantage	Business English Certificate	●●● 3月、5月、6月、11月、12月
	TKT	Teaching Knowledge Test	●●● 試験日は各校にお問い合わせください
IELTS	International English Language Testing System	●●● 年間を通して頻繁に実施	世界中で認められた、英語力の証明として使用される試験
TOEFL	Test of English as a Foreign Language	●●● 年間を通して頻繁に実施	アメリカおよびカナダの大学とカレッジへの入学要件
TOEIC	Test of English for International Communication	●●● 年間を通して頻繁に実施	留学生と社会人向けのビジネス英語試験
GMAT	Graduate Management Admission Test	●●● 年間を通して頻繁に実施	世界中の大学の大学院コースへの入学要件
SAT	Scholastic Assessment Test	●●● 年間を通して頻繁に実施	世界中の大学への入学要件
<b>フランス語</b>			
DEL F	Diplôme d'Etudes en Langue Français 1er Degré	●●● 5月、10月	フランス国民教育省により認定された試験
TEF	Test d'Evaluation de Français	●●● 年間を通して頻繁に実施 X	フランス語圏の大学や企業により認定された試験
CCIP	Diplôme de Français Professionnel (DFP)	●●● 6月、12月	フランス国民教育省により認定された試験
<b>ドイツ語</b>			
ZD	Goethe-Zertifikat B1	●●● 4月、6月、8月、11月	ドイツ語中級能力の証明書として広く認められる試験
GZ	Goethe-Zertifikat B2	●● 4月、6月、8月、11月	多くの大学やカレッジで入学資格として認められる公式試験

\* 一年を通して上記コースを開講できる様、異なる試験対策レッスンを合同でコースを開講する場合があります。

\* 生数に応じて、クラス内の学生全員の学習成果の均衡性を保証するために、週30レッスンのケンブリッジコースはインテンシブコースおよび/または選択コースと組み合わせてクラスを実施する場合があります。



## ケンブリッジ英語検定試験準備コース#

- B2 First、C1 Advanced、C2 Proficiency、B2 Business Vantage、TKT受験準備レッスン選択可能
- 週20、24、30レッスン
- 1レッスン：50分
- 期間：4～12週間
- 参加条件：16歳以上
- 初中級レベル以上
- 開講校：各校のページを参照

以下について重点的に勉強します。

- 文法—実際の活用と正確な用法
- ライティング、リーディング、リスニングスキル
- 多岐にわたる語彙力向上
- コミュニケーション能力と理解力の向上

加えて、ケンブリッジ検定試験で高得点を得るための受験スキルを上げる事ができます。LSIでは英語教授法を学ぶレッスンを開講している学校で、ケンブリッジ英語検定TKT試験を行っております。(詳細はP11を参照)

## IELTS、TOEFL iBT&TOEIC試験準備レッスン\*

- 週24、25、30レッスン
- 1レッスン：50分
- 期間：1～24週間
- 参加条件：16歳以上
- 中級レベル以上
- 開講校：各校のページを参照

文法の使い方と英語スキルに集中した授業が週最大20レッスン。各試験の傾向と対策に関する授業が週10レッスン行われます。授業内容は以下の通りです：

- 正確な文法構造の習得
- コミュニケーション力の向上
- 構文を実際に使いこなす練習
- 語彙力向上
- 実際の試験を想定してのレッスン
- IELTS、TOEFL iBT、TOEICスコアを上げるためのスキル

## ミニグループ試験対策レッスン

- 週20、30、40レッスン
- 期間：4～12週間
- 受講者数：最大5名
- IELTS / TOEFL // ケンブリッジ英語検定試験 (A2 Key、B1 Preliminary、B2 First、C1 Advanced、C2 Proficiency)
- 1レッスン：45分 (アメリカ&カナダは50分)

このコースは、100%試験対策に向けたコースで、文法、語彙、ライティング、リスニング、スピーキングスキルを試験内容に合わせて向上させることができます。少ない人数でより集中的に試験対策をする事ができるため、試験で良い成果を出すのに一番 効率が良い方法です。

## GMAT & SAT 試験対策レッスン (アメリカ各校)

LSIのGMAT&SAT対策レッスンは、経験豊かで資格を持った教師が皆様に最適な授業スタイルで語学スキルを伸ばせるようお手伝いいたします。

### オプション1：個人レッスン

ジェネラル20 (英語レッスン) + 5個人レッスンまたは10個人レッスン (最短3週間)

または、

個人レッスンでの受講、1週間につき5、10、20、30レッスン

### オプション2：クロズドグループレッスン

- インテンシブ30の午後の選択授業として (最短3週間)
- 中級から上級レベル
- 最少催行人数：10名
- レッスン終了後、テスト会場にて試験を受ける事も可能です (試験費用は別途かかります)。

このプログラムには、授業料、LSI GMAT/SAT コース教材費、オンラインGMAT/SAT予備テスト、その他の資料やMBAアドミッションガイド等が含まれます。

申し込み日からコース開始日までの期間は、最低4週間必要です。



「教師は、生徒と相談して優れた個人レッスンを計画しており、レッスン内容を学校スタッフ全員と共有することで、効果的に生徒をサポートしている。」

CURRENT LSI EDUCATION INSPECTION REPORT (教育認定機関によるコメント)

## LSIのパスウェイプログラムについて

イギリス、カナダ、アメリカ、ニュージーランド、オーストラリアのカレッジ/大学で、準学士号/学士号の資格取得準備を始めましょう。LSIのパスウェイプログラムは、お申込みした日からあなたのサポートを致します。

あなたに適したプログラムを選び出し、入学条件を満たすために必要なサポートを提供します。出願から入学手続き、そして英語力が入学基準を満たすようにサポートいたします。



LSIのパスウェイプログラムからスムーズに提携機関への編入ができます



志望校が発行する条件付き入学許可書の取得



英語力が入学基準を満たすように学習をサポート



ゲストを招いたレクチャーやキャンパスツアーなど、現地のLSI校による志望校の紹介

プログラムは国によって異なります（詳細はP22～25を参照してください）。



### LSIのパスウェイプログラムは誰に適しているのでしょうか？

LSIの大学パスウェイプログラムは、イギリス、アメリカ、カナダ、ニュージーランド、オーストラリアで、準学士号/学士号課程の履修を希望し、最近、高校/カレッジ/大学を卒業した方のためのプログラムです。このプログラムは、英語圏の大学やカレッジに進むために、入学基準を満たす英語を身につけたい学生に適しています。



### LSIパスウェイプログラム In フランス

LSIのパスウェイプログラムをパリで受講することができます。このプログラムは、フランス語圏の大学やカレッジに進むために、入学基準を満たすフランス語を身につけたい学生に適しています。出願から入学手続き、そして、一人ひとりの学生に適した課程を決めるお手伝いもいたします。



## LSIのパスウェイプログラムが選ばれる理由

LSIは1965年から世界各国の留学生のイギリス、アメリカ、カナダ、ニュージーランド、オーストラリア、フランスの大学やカレッジへの進学をサポートしてきました。



- LSIは、信頼できる世界中の提携大学と契約を結んでいます。
- LSIの提携大学の多くは、TOEFL、TOEIC、IELTSなどの外部試験の代わりに、LSIでの英語レベルを入学基準として認めています。
- パスウェイプログラムの受講者は無料カウンセリングを受けることができます。一人ひとりの学生に適したプログラムを探したり、大学への出願手続きなどのお手伝いをします。

- ロンドンでは、LSI Independent Sixth Form College の経験豊富な専任スタッフが、イギリスで最も有名な機関に入学できるようサポートしています。
- LSI パスウェイプログラムを卒業した受講者はみな、志望校に入学するために、学術的および文化的な努力を重ねています。

### アカデミックエクセレンス

- LSI はアカデミックエクセレンスを追及します。アカデミックディレクターと教師陣は、常に最新の教育方法、教材、資料をを皆様に提供できるよう常に取り組んでいます。
- 教師陣は、全てのパスウェイ受講生を個々にモニタリングし、進捗状況を把握する事により適切にサポートしています。

- LSIのE-Learning systemは、英語の練習や学習プランを整理する上で役立ちます。
- LSIでは、提携機関へのツアー参加やゲスト講義への参加などを手配する事が可能です。\*

\* 追加料金が適用される場合があります



## パスウェイプログラム内容

LSIのパスウェイプログラムは、イギリス、アメリカ、カナダ、オーストラリア、ニュージーランドで大学やカレッジへの進学を望む学生が英語による講義に備えるためのコースです。

### コース期間

12～48週間

準学士号 / 学士号の資格取得に必要な英語による講義に備え、一般英語とアカデミック英語のスキルを伸ばします。また、LSIパスウェイプログラムでは、職場で使う英語スキルも強化することが可能です。

学生は、このコースの終わりまでに、TOEFL iBT 110点またはIELTS 6.5以上に相当するLSIの上級レベルに到達することが期待されます。

### 開講日

LSIパスウェイプログラムは、1月、4月、9月の第一月曜日にスタートします。まずは、毎週月曜日に始まる一般英語コースから開始し、その後パスウェイプログラムに移ることができます。

### アカデミック英語

LSIのパスウェイプログラムにはアカデミック英語コースが含まれています。このコースは、学生が志望校に求められる英語力を身につけるために、カウンセラー、学生マネージャー、アカデミックマネージャーにより考案されています。

一般英語、ケンブリッジ英語検定試験対策、アカデミック英語試験対策 (IELTS/TOEFL) などのコースを、学生一人ひとりの要望や志望校に合わせて組み合わせます。定期的に行われる文法と読解力のチェックは、学生のリーディング/ライティングのスキルアップにもつながり、個人の目標を明確にすることができます。

さらに、週2回のパスウェイクラスでは、プログラムの進行状況について話し合い、出願書類に関する質問や語学学習に関する相談の時間も設けています。

このカスタマイズ型のプログラムは、学生一人ひとりの進学目標とニーズを叶えるためのものです。これらはすべて、的を絞った専門のオンライン学習システムであるE-LSIによってサポートされます。

### LSIで学ぶスキル

- 大学での研究とプレゼンテーションスキル
- アカデミックな場に於ける効果的会話
- 受験スキルとテクニック
- 効果的なノートの取り方と整理
- エッセイの書き方と批判的思考及び議論とプレゼンテーションの発展法
- 次の選択が可能です。 — ケンブリッジ英語検定試験準備コース (B2 First、C1 Advanced、C2 Proficiency、B2 Business Vantage)、IELTS、TOEFL iBT、TOEIC — ビジネス英語

### アカデミック英語レッスンの内容

- 週30レッスン：1レッスン：50分 (週25時間)
- 1クラス最大人数：16名
- 中級\*から上級レベル
- コース期間：4～48週間
- 16歳以上



## パスウェイプログラム内容 — フランス

パリ校のパスウェイプログラムは、DELF・DALF試験を受ける学生のためのプログラムです。どちらの試験も、フランス圏の大学やカレッジに入学するために求められるフランス語力の証明として使用される資格です。また、このプログラムは、大学やカレッジにおいてフランス語力をさらに伸ばしたい学生にも最適です。

コース期間と開講日は、英語のパスウェイプログラムと同じです。

「レッスンはうまく構成され、興味深いトピックやアクティビティが盛り込まれていました。コンピュータラボで行ったTOEFLテストのシミュレーションは非常に勉強になりました。」

スペインからの学生の声、FRANCISCO FUENTES MELLA



\* アカデミック英語レッスン短期コース (4週間以上) の選択レッスンとしても受講することができます。アカデミック英語レッスンの受講をご希望で、中級レベルの英語力を満たしていない方は、このレッスンを受講できるレベルになるまで一般英語コースに参加できます。



## パスウェイプログラムのお申込み

パスウェイプログラムのお申込みをご希望の方は、特定の要件を満たす必要があります。LSIでは、確実に進むための入学ガイドがあります。

### お申し込みの手順



- 1 次のサイトで、無料のオンライン英語テストをお受けください：  
[www.lsi.edu/en/english-level-test\\*](http://www.lsi.edu/en/english-level-test*)
- 2 英語力評価シートに必要項目を入力します
- 3 最寄りの代理店もしくはLSIパスウェイカウンセラーへあなたの目標についてお知らせください。事前調査票をご提出後、LSIのパスウェイ専任カウンセラーがお勧めのコース内容や入学手続きについて連絡致します
- 4 LSIの登録フォームに入力し、パスウェイプログラムにお申し込みください
- 5 ご卒業された高等学校もしくは大学の成績証明書コピーをメールにてLSIパスウェイ専任カウンセラーに送って頂きます

### 受講条件

LSI研修前のレベルチェックテストを受け、英語力評価シートおよび高校および/または大学の成績証明書のコピーを提出する必要があります。

### 受講可能レベル

LSIのパスウェイプログラムは、英語圏またはフランス語圏の大学、カレッジまたはその他の教育機関へ入学するために必要な語学力を伸ばすためのプログラムです。このパスウェイプログラム、LSIの語学レベル判断基準で中級レベル以上の方に適したプログラムです。このレベルに満たしていない学生は、パスウェイプログラムを開始するレベルに至らない方は、一般語学プログラムの受講が良い方法でしょう。これは、語学レベルが満たない学生にとってできるだけ早く目標に達するために最適な方法です。希望進学先の大学やカレッジのプログラムにより入学条件は異なりますが、どの語学力の方でもLSIに登録することができます。

パスウェイプログラムの受講条件は、志望校によって異なりますが、学生は英語またはフランス語のどのレベルでもLSIに登録することができます。



## マルチセンターコース

マルチセンターコースは語学の習得と海外旅行を組み合わせることで、研修したい方に最適なコースです。

2か所またはそれ以上のLSI校で学ぶことで、多くの機会を得ることができます。また、長期に学習することで、選択した国の文化により深く関わり、多くの経験を積むことができます。2カ国以上を選択することも可能ですので、違った国の違った文化に触れ、その違いを比較したり、勉強する良い機会となることでしょう。

- ・受講可能国：イギリス\*、アメリカ、カナダ、フランス、スイス、ニュージーランド、オーストラリア
- ・LSI各校でご希望の期間のお申込み可能
- ・学習記録は次のLSI校に転送されるため、次のLSI校でスムーズにコースを受講できます。

このユニークなマルチセンターコースで学習することによって旅行すると同時に“住んで学ぶ”ことが可能となり、より多くの色々な機会が生まれることでしょう。

### マルチセンターコース サンプル

コース：インテンシブ 24 期間：10週間	
学校	期間
イギリス、ロンドン・ハムステッド校	6週間
イギリス、ブライトン校	4週間

コース：ジェネラル 20 期間：20週間	
学校	期間
サンフランシスコバークレー校、アメリカ	12週間
カナダ、トロント校	8週間

コース：インテンシブ 30 期間：36週間	
学校	期間
オーストラリア、プリズベン校	12週間
ニューヨーク校、アメリカ	12週間
イギリス、ロンドン・セントラル校	12週間

\* Short Term Studentビザ所持者、またはEU国籍の学生のみ

「私はこれまで自分の国から出たことがありませんでした。ここに来て、様々な国の人たちと出会い、様々な文化を知ることができたのは素晴らしい体験でした。」

ブラジルからの学生の声、JULIA PIETROBELI





# Premium Courses

LSIは社会人向けの語学教育において55年以上の歴史があります。コースの内容は多岐にわたり、柔軟なスケジュールとご要望に沿ったプランをご提案します。グループレッスン、個人レッスン共に、ニーズに応じたプログラムを作ります。経験豊富で最新の教授法に精通した教師陣がご要望にお応えします。経験を活かして詳細なコースプランを立て目的達成のサポートを致します。

## 個人レッスン

- ・週20、30、40、50レッスン
- ・全レベルの方申込可能
- ・1レッスン：45分（アメリカ、カナダは50分）
- ・開講日：毎週月曜日

個人レッスンは語学を習得する最も早い方法です。一般的語学であれ、特殊分野であれ、レッスンは受講者のご要望を伺い、進捗状況を計りながら進めていきます。特別な分野に絞った方や限られた時間での研修をご希望の方には効果的なコースです。

海外出張や商談、プレゼンテーションが多いビジネスマン/ウーマンやエグゼクティブの方には最適な選択です。教師はご要望にいつでもお応えする能力と柔軟性を兼ね備えています。

## ミニグループコース

- ・週20、30、40レッスン
- ・受講者数：最大5名
- ・参加条件：19歳以上
- ・中級～上級レベル\*
- ・1レッスン：45分（アメリカとカナダは50分）
- ・コース内容：ビジネス英語（試験対策ミニグループコースについてはP15を参照）
- ・開講日：毎週月曜日

ビジネスで使われる言語を中心に一般的語法とスキルの向上を目指します。

少人数制の集中的クラスで 実際のビジネスシーンを想定し、プレゼンテーション、会議で使う英語などのスキルアップを図ります。

互いに意識しあうことで、グローバルビジネスとコミュニケーションの重要性を理解し、国際的なクラスで経験豊かな教師の指導により価値ある知識を身に付けます。

\* 初中級レベルの方も受入れ可能です。詳細は各学校にお問い合わせください。

## 9日間集中コース

- ・個人レッスン、82レッスンまたは92レッスン
- ・1レッスン：45分（アメリカとカナダは50分）
- ・連続9日間レッスン
- ・毎週土曜日開始

短期間で最も効果的に語学の上達を希望される方のためのコースです。海外でのプレゼンテーションやミーティングを控えている多忙な方に1週間プラス前後の土日を含めた最短期間に集中してレッスンを受講頂きます。ビジネスシーンを想定したレッスンでは生きた言語を学べる一方で、教師との昼食で、日常の会話も学べます。

## ミニグループ+個人レッスン

ミニグループコースに、柔軟にアレンジ出来る個人レッスンを加えることによって、特別な分野について学んだり、さらにレベルアップをはかることが出来ます。

コースプランのサンプル

- ・週40レッスンのミニグループ+週5個人レッスン
- ・週30レッスンのミニグループ+週10個人レッスン
- ・週20レッスンのミニグループ+週20個人レッスン
- ・週40レッスンのミニグループを2週間+40個人レッスンを1週間

## ロンドン・セントラル校 プロフェッショナルセンター

ロンドンの中心地に位置しているLSI ロンドン・セントラル校校舎の最上階にはプロフェッショナルセンターがあります。

集中して学びたいプロフェッショナルの方々のために快適に過ごせる環境を用意してあります。受講者はパソコンルームのパソコンが利用可能で、紅茶、コーヒーのセルフサービス、新聞の閲覧ができます。到着後にビジネス英語語彙集、観光資料、アメニティグッズ、レジャー情報の入ったスタディーキットを差し上げます。

演劇鑑賞、レストランナイト、ガイド付き市内観光、博物館巡り、ワイン&チーズパーティ等の課外活動にもご参加頂く事ができます。また、各国からコースに参加されている社会人の方々とコミュニケーションを図るのに、またとない機会でしょう。



# 語学レッスン+実務経験コース

LSIの語学レッスン+実務経験コースは貴重な実務経験をしながら、語学力アップの機会が得られる優れたプログラムです。このコースは、コミュニケーション能力を向上させ、実際に仕事を体験することを通じて、将来の仕事に役立てることを目指しています。

LSIでは、報酬が支払われる就業と無給での就業の、両方の実務経験をご提供致しております。注：下記は主にヨーロッパの学生の過去の実績を参考にしています。また、国籍や語学レベルにより実務経験の手配が難しい場合があります。



## イギリス

### 実務経験（無給）

- ・イギリスで働く権利を持つ学生が対象です
- ・ジェネラル20、インテンシブ24、インテンシブ30を8週間以上受講した方
- ・1か月から6か月間の実務経験先を紹介
- ・3つの業種または専門業の希望を選択します。その後、ご希望に沿う職場をご紹介します
- ・研修開始日より12週間以上前にお申込みが必要です。
- ・参加条件：18歳以上

## カナダ

### ワーキングホリデー

- ・オープン就労ビザでカナダ国内での労働が可能
- ・国籍に応じて、最大12か月または24か月間カナダで生活し、仕事をすることが可能
- ・あらゆる職種でボランティアまたは有給職員として働ける
- ・6ヶ月までなら通学も可能

## オーストラリア

### インターンシップ（無給）

- ・マーケティング、イベントスタッフ、人事、ビジネス事務、医療関係、介護関係など、様々な分野での実務経験が可能です。
- ・期間：6～26週間（プログラムにより異なります）
- ・参加条件語学レベル：最低必要とされる英語レベル：中上級以上（IELTS6.0以上）
- ・前提条件：12週間のインテンシブ 24またはインテンシブ 30コース
- ・プログラム参加には、コース開始日より最低4週間前にお申込みが必要です。
- ・参加者は専門学校生、大学生または卒業後18か月未満の方である必要があります。
- ・インターンシッププログラム参加には最終学歴と同内容である必要があります。
- ・参加可能年齢：18歳から30歳まで

### ワーキングホリデー

- ・学生の国籍によりワーキングホリデーを取得する事が可能です。
- ・オーストラリアで最長1年の滞在・就業が可能です。
- ・履歴書やカバーレターの作成、就職のための面接テクニックなどをサポートします。



### Demi Pair (デミペア)

- ・最低限必要な英語レベル：中上級
- ・必要なコース期間：10週間のジェネラル20またはインテンシブ24
- ・コースとデミペアは同時に取る必要があります。
- ・運転免許証が必要です
- ・ビザの種類：ワーキングホリデービザ、ワークエンドホリデービザ
- ・参加可能年齢：18歳～27歳
- ・12～24週間、厳選されたファミリーでデミペアをする事ができます
- ・デミペアの業務：15～20時間の子どものお世話と簡単な家事手伝い
- ・12週間のデミペア経験の後、オペアの手配をする事も可能です

### Au Pair (オペア)

- ・最低限必要な英語レベル：中級
- ・必要なコース期間：10週間のジェネラル20またはインテンシブ24
- ・運転免許証が必要です
- ・ビザの種類：ワーキングホリデービザ、ワークエンドホリデービザ
- ・参加可能年齢：18歳～30歳
- ・6か月のオペアは英語コース終了後に開始する事が可能です
- ・オペアの業務：最大38時間の子どものお世話経験者と簡単な家事手伝い
- ・オペアでは、週にAU\$200の収入を得る事ができます
- ・語学研修期間は、様々な滞在期間を手配する事が可能です
- ・前提条件：最低100時間子どものお世話をしたことがある（ベビーシッターを含む）

### ワーキングホリデー

- ・学生の国籍によりワーキングホリデーを取得する事が可能です
- ・6か月の語学研修（国籍により異なります）
- ・ニュージーランドで最長1年の滞在・就業が可能です
- ・履歴書やカバーレターの作成、就職のための面接テクニックなどをサポートします

### Demi au Pair (デミオペア)

- ・18歳から30歳の男女学生
- ・最低限必要な英語レベル：中級
- ・必要なコース期間：ワーキングホリデービザ所有者：12週間以上のインテンシブ24もしくはインテンシブ30、学生ビザ所有者：14週間以上インテンシブ24もしくはインテンシブ30
- ・デミオペア期間：理想的には6～12か月ですが、優秀な候補者であれば最低4か月から受け入れられます
- ・運転免許証が必要です
- ・子どものお世話経験者が望ましいですが、必須ではありません
- ・小児と乳児の救命救急資格を保持していること。LSIオークランド校は応急処置コースを追加料金で手配できます
- ・出身国の無犯罪証明書が必要となります
- ・ビザの種類：ワーキングホリデービザ、もしくは週20時間以内の就業を許可された学生ビザ
- ・学生ビザ所有者は、LSIでの学生ビザ期間のみ就業可能
- ・ワーキングホリデービザの学生：1つの家庭における就業可能時間は国の規定に基づきます

「私にとって、子どものお世話と勉強の両立は問題ではありませんでした。ホストマザーは理解のある人で、もっと勉強する時間が必要だと伝えたら仕事量を減らしてくれました。実際、勤務時間は週に15～20時間のみで、勉強する時間が十分にありました。」

ドイツからのデミペア学生の声、MICHELLE SEIGIES

## ニュージーランド

### インターンシップ（無給）

- ・実務経験前に開始時の英語レベルに応じて、6週間～12週間のインテンシブ24またはインテンシブ30英語研修が必要
- ・オークランド市内の3～6ヶ月間の仕事、他の都市の場合もあります
- ・参加可能年齢：18歳～30歳
- ・最低限必要な英語レベル：中上級
- ・経営、広告、販売、メディア、PR、小売、旅行業、ホームページ関係などの経験が可能。但し、英語力により希望の職種につけない場合があります
- ・ワーキングホリデービザ所有者のみお申込可。
- ・Trainee Visa所有者、入学した大学で勉強の一環としてインターンシップが可能



# Experiences

LSIの「Experience」コースでは、英語学習と様々なアクティビティを同時に満喫できます。コースでは、素晴らしい経験をする事ができ、忘れられない友情を育めることでしょう。



## クラブ 40 プラス

LSIでは年間を通じて、すべてのコースで語学を学ぶ事に興味がある "Young at heart"をお持ちの中老年の方を歓迎致します。学校によっては、クラブ40プラスご参加の方によりご興味を持っていただけるような特別な課外活動を用意しております。

- ジェネラル20レッスン (様々な年代の学生が参加)
- 午後の課外活動: 週3回 (オークランド校は週5回)
- コース期間: 1~4週間 (オークランドは 1~2週間)
- 参加条件: 40歳以上
- 英語レベル: 初級~中級 (学校により異なります)

課外活動の例: ワイナリー訪問、レインフォレスト、マオリ織りの見学、ボートクルージング、観劇、ケンジントン宮殿など。

### 開講校:

イギリス、アメリカ、カナダ、オークランド、チューリッヒの各LSI校。開講日: 各学校ページを参照してください。

## コンビネーションコース

このプログラムは語学研修と課外活動を組み合わせたコースです。詳細は各学校にご確認ください。

## フランス語 + 美術史

世界で最も興味深い都市の1つで、美術史を学べる機会。フランス語クラスに、アートワークショップや世界トップクラスの美術館への課外授業などを組み合わせたプログラムです。

- フランス語の授業: 1週間につき20レッスン (16.67時間)
- 午後のアクティビティ: 1週間につき2回 (アートワークショップと課外授業: 6時間)
- コース期間: 2週間
- 最低限必要な語学レベル: 中級

### 開講校:

パリ校

## 英語+バリスタトレーニング

英語のクラスにバリスタトレーニングを組み合わせ、人気のコーヒーショップで仕事を得るために求められる知識と実践的なスキルを身に付けます。バリスタの仕事に応募するには、受講中に働く資格がなければなりません。

- 英語の授業: 1週間につき20レッスン\*
- コース終了時にはバリスタ資格証明書を発行します。
- バリスタトレーニング: オークランド校: 2週間で15時間。プリズベン校: 1日3~5時間
- コース期間: オークランド校: 2週間。プリズベン校: 最低1週間の一般英語+バリスタトレーニング1日
- 最低限必要な語学レベル: 中級
- 参加条件: 17歳以上

### 開講校:

オークランド校、プリズベン校

\* 学生ビザをお持ちの方は24レッスンも可能です。

## フランス語+クッキング

LSIパリ校でフランス語を学びながら、フランス料理を学びます。このコースでは、伝統的なフランス料理を学び、料理のスキルを上げながら、フランスの文化を知ることができます。

- フランス語の授業: 週20レッスン (週16.67時間)
- 週3回の午後のフランス料理レッスン (週6時間)
- コース期間: 2週間
- 必須フランス語レベル: 初中級以上

### 開講校:

パリ校

「年齢に関わらず新しい経験を求める方にはLSIニューヨーク校をお勧めします。私の歳(41)では新しいことに挑戦することを躊躇する人もいますが...ここでは素晴らしい時間を過ごすことができました!」

ドイツからの学生の声、ANJA CZER WINSKI



# 滞在先

LSI各校ではご希望に応じ、厳選されたホストファミリー、学生寮、ホテルなど様々な滞在先をご紹介します。



## LSIのホームステイ

フレンドリーで落ち着いた環境で、滞在される国の生活を体験していただくため、ホストファミリー先を厳選しております。多くの参加者の方が、帰国後もホストファミリーと連絡を取り合っています。

## 学生寮、学生レジデンス（長期滞在型ホステル）

学生寮（レジデンス）は各国から参加している学生と出会う機会がある滞在先です。バスルームは、国、場所、時期などによって異なりますが、共同バスルームまたはプライベートバスルームから選ぶ事が出来ます。お部屋は定期的なクリーニングが行われます。シーツの交換は週1回です。食事のサービスは寮によって異なりますが、大半の寮は朝食付きです。

## レジデンスホテル（長期滞在型ホテル）

ホテルよりは経済的ですが、サービスは限定されます。掃除は週1回行われます。ホテルによってはミニキッチンが付いている所もあります。

## ホテル

ご希望の方にはホテルをご紹介します。お問い合わせ下さい。

## ロンドンのアパート / フラットシェア

アパートメントはロンドン全域にあり、4~6人で宿泊できます。シングル、ダブル、ツインルームから選ぶことができます。アパートメントは、学生に必要な設備を備えています。



滞在方法についての詳しい情報はLSIホームページの滞在先パンフレットをご確認下さい。

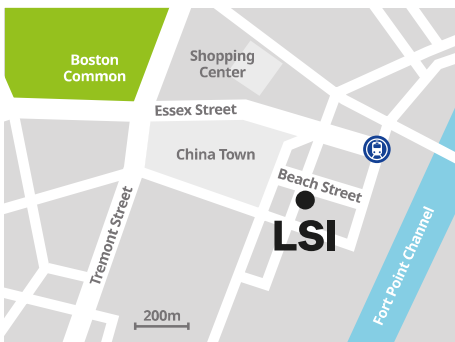
[www.lsi.edu/accommodation](http://www.lsi.edu/accommodation)

「ホストファミリーについては言葉では言い表せません。感謝の気持ちでいっぱいです。とても素晴らしい人たちで、フレンドリーで親切な、文句なしのホストでした。彼らと素敵な時間を過ごしました。お別れするのもとても寂しく思います。想像していたアメリカの一般家庭とは違って、非常に満足する滞在でした。」

ブラジルからの学生の声、CECILIA MORALES LEIVA DALEFFE



# ボストン校



## ロケーション

アメリカ建国の街ボストンはマサチューセッツ州の州都であり、大西洋へと続く海岸のチャールズ川とボストン湾沿いに景観よく位置しています。豊かな歴史と近代的な様子が溶け込んだ、アメリカを代表する国際都市の1つです。また、教育と文化の中心地としても有名で、自然に囲まれた美しい街でもあります。秋のニューイングランドは息をのむほどの景色が楽しめます。

LSIボストン校は、ボストンの金融街、チャイナタウン、劇場の近くに位置するレンガ造りの建物にあります。

## ライフスタイル

博物館巡り、歴史地区ウォーキングツアー、野球観戦、ニューヨーク市内観光などの課外活動が盛りだくさんです。

## コース

### GENERAL COURSES p8-9

ジェネラル20 | インテンシブ25 | インテンシブ30 |  
アフタヌーン10 | プラスコース

### ENGLISH FOR SPECIFIC PURPOSES p10-11

ビジネス英語レッスン | 英語教授法レッスン

### ACADEMIC COURSES & PATHWAYS p12-29

ATA | AYA | バスウェイ | アカデミック英語 | 語学  
検定試験対策: ケンブリッジ英語検定試験準備 (B2  
First, C1 Advanced)。TOEFL iBT, GMAT, SAT

### PREMIUM COURSES p28-29

個人レッスンコース | 9日間集中コース | ミニグループ

### EXPERIENCES p32

クラブ 40 プラス

### JUNIOR COURSES p50-72

授業のみ | デイコース | フルパッケージ |  
ファミリーコース

## 主な特徴

-  9クラスルーム
-  1クラス最大人数16名
-  街の中心部
-  主要地域へのアクセス良好
-  学生ラウンジ
-  無料Wi-Fi

